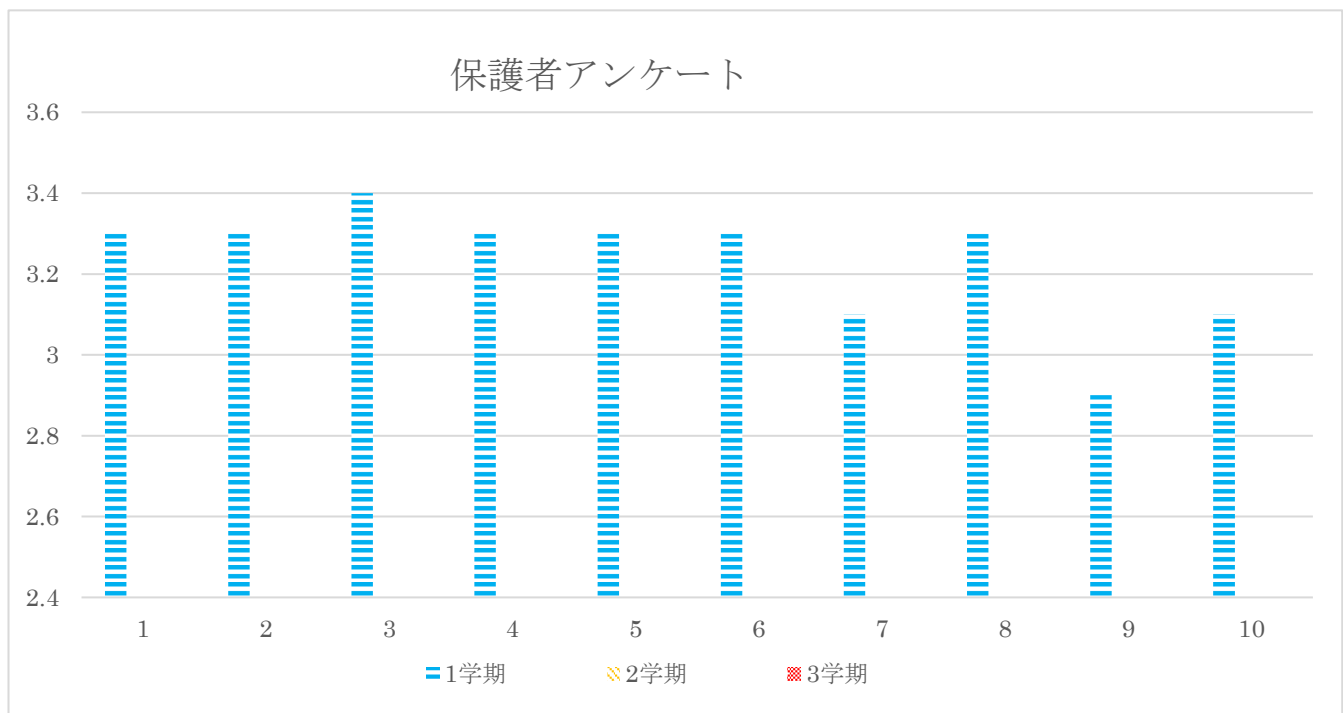


## 【保護者学校評価】 令和6年度1学期 16/17名回収（回収率94%）

### 1 アンケート内容（1～6 学校に関すること 7～10 子どもに関すること）

- 1 学校は、教育方針を分かりやすく伝えてありますか。
- 2 学校は、教育方針（仲よく・かしこく・たくましく）に沿った特色ある教育活動が行っていますか。
- 3 学校は、熱意をもって「わかる授業」を行っていますか。
- 4 学校は、子どもの体力向上に向けて努力や工夫をしていますか。
- 5 学校は、PTAや地域と連携して、「信頼される学校づくり」に取り組んでいますか。
- 6 学校は緑化活動や安全対策（対応）など教育環境の整備をしていますか。
- 7 子どもは、家庭や地域で自ら進んであいさつをしますか。
- 8 子どもは、思いやりがあり、周りの人と仲良く助け合っていますか。
- 9 子どもは、9時メディアオフに取り組んでいますか。
- 10 子どもは、家庭で読書に取り組んでいますか。

### 2 アンケート結果



記述欄 いつもありがとうございます。

### 3 考察

- ◎ ほとんど会員がアンケートに回答した。
- ◎ 各担任の学習指導等「わかる授業」に対する評価が高い。
- 教育方針についての周知に努める。（HP・ブログ・学校便り・学級週報・安心安全メール等）
- △ 9時メディアオフの評価が最も低い。（家庭との連携）
- △ あいさつ・読書の評価がやや低い。